



ESQUITX

Educació en el lleure i Acció social



Memòria 2022

Presentació president	1
Qui som?	2
Missió, visió i valors	3
Les dades principals	4
Estil educatiu	5
Espai Familiar	6
SIS Can Rull	6
Esquitx Jove	7
SIS Merinals	7
Inserjove	9
Casals d'Estiu	10
Colònies d'Estiu	10
Serveis Educatius	13
Alimentació saludable Probitas	13
Fivalín	14
Givingtuesday i teaming	15
Nou local de l'Esquitx Jove	15
Arbre de Nadal	16
Sabadell amb Válua	16
Obra Social la Caixa	17
Col·laboracions econòmiques	18
Resum econòmic 2022	19
Treball en xarxa	21



PRESENTACIÓ

Com passa el temps! Fa poc, els equips, ens trobàvem preocupats pensant, en com tirar endavant els nostres projectes, amb totes les dificultats que la pandèmia de la Covid-19 ens plantejava. Ara ja podem dir que hem tornat a la normalitat. Bé, però quina és la normalitat? Perquè el nostre dia a dia no en té res de "normal".

M'explico: és normal què, l'administració no pagui els convenis abans o durant l'execució del projecte? És normal què, hi hagi famílies, principalment monoparentals, que tot i

treballant, no arribin a final de mes? És normal què, la pobresa infantil augmenti any rere any? És normal què, el cost dels nostres projectes augmenti a nivells difícils d'afrontar i l'administració continuï pagant el mateix fa anys? És normal què, les entitats hàgim de suportar els augments de costos (alimentació, sous, impostos, subministraments energètics...) i els retards de pagament, amb línies de crèdit? És normal què, l'accés al lleure infantil (esplais, casals, esports, arts, colònies...) sigui prohibitiu per la majoria dels nens dels nostres barris?

Aquest és un tastet de "normalitats" amb les quals ens hem trobat durant aquest curs. Com podeu veure malgrat que els projectes, s'han tirat endavant, el camí no ha estat fàcil. Per això, malgrat tot, som optimistes, perquè sabem que tenim un equip directiu i uns equips de coordinadores, il·lusionats i que creu amb la feina que desenvolupen. També tenim uns equips de treball, que estimen la seva feina i la fan, saben que són referents per als infants i de la influència de les seves accions. En tot projecte, principalment de caràcter social, l'equip humà és el més important. Ara que es parla tant de la intel·ligència artificial, us imagineu un robot, fen d'educadora a un grup de nens? Com demostrarien els seus sentiments, com contestaria les preguntes personals, de quina manera faria la correcció fraterna, com es desenvoluparia davant el transcendent. Educar, no és donar una llista de bones pràctiques a uns infants i esperar que les compleixin sense més ni més. Si en l'educació no hi ha amor per al proïsme, mai obtindrem bons resultats. D. Bosco va ser un gran educador, va lliurar la seva vida a favor dels joves més desfavorits, i educava seguint el seu Sistema Preventiu "la raó, la religió i l'amor" Un sistema basat en la prevenció i no en la repressió.

Un curs més s'ha acabat i a mi només em queda donar-vos les gràcies per la feina ben feta. Gràcies, famílies, educadores, coordinadores, directius, voluntàries, administracions, fundacions, col·laboradors econòmics, a tots aquells i aquelles que al llarg del curs heu estat al nostre costat. Una abraçada.

Albert Franch i Martínez

President de l'Associació Juvenil Esquitx



BENVINGUTS



QUI SOM?



L'Esquitx som una **associació sense ànim de lucre** i **d'iniciativa social** que treballem pels infants, joves i les seves famílies des de l'acció social i l'educació en el lleure.

L'entitat va ser fundada l'any **1990** el nostre àmbit territorial és a **Sabadell** en concret als barris de Can Rull, Cifuentes i Merinals.

En definitiva som una entitat de **transformació social** que treballem des de la prevenció, per fer una societat inclusiva i acompanyant a les persones amb les que treballem.





MISSIÓ

La nostra missió és educar a través de l'**acció social i el lleure** a infants, joves i les seves famílies afavorint el seu apoderament per la igualtat d'oportunitats, l'autonomia, l'assertivitat, la llibertat, el respecte i la transformació de la societat a través de l'esperit crític i esdevenir ciutadans i ciutadanes compromesos amb l'entorn.



VISIÓ

La nostra visió és ser una organització referent en l'**acció social i l'educació integral** per infants, joves i persones en situació de vulnerabilitat.

Busquem generar un **canvi en l'àmbit educatiu i social** perquè esdevingui transversal, cooperatiu i comunitari amb l'objectiu d'apoderar les persones amb les que treballem per tal que siguin elles mateixes el seu propi motor de canvi.

Aspirem a garantir els **drets dels infants i joves** d'acord amb les necessitats emergents de la societat actual.



VALORS

Respecte a un mateix i els altres

Aquest valor es fonamenta en el reconeixement de la dignitat de totes les persones mitjançant el diàleg, la convivència, la pau i la llibertat confiant que tota persona té les seves potencialitats.

Participació i cooperació

amb l'entorn

La implicació és clau en el desenvolupament comunitari. Així doncs quan sumem els esforços de persones, entitats i institucions millorem la nostra comunitat.

Equitat

Entenem que no totes les persones són iguals perquè no totes tenen la mateixes circumstàncies i les desigualtats socials generen situacions de vulnerabilitat, treballem per compensar els dèficits que pateix cada persona, per tal de generar igualtat d'oportunitats per tothom.

Solidaritat

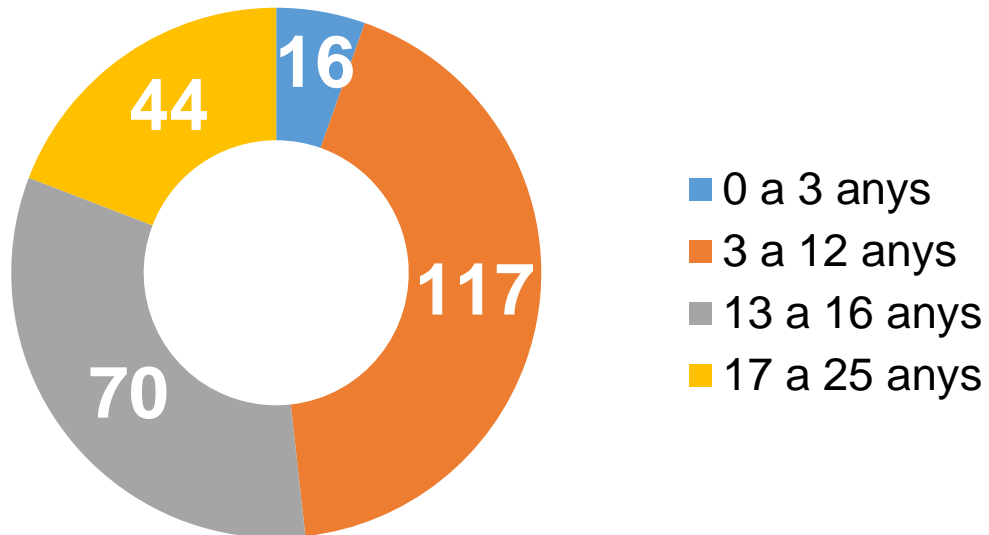
Actuem amb convicció per ajudar a les persones per superar les adversitats dels nostres infants i joves no siguin indiferents a les realitats que pateixen els altres i prenguin part de l'acció d'ajudar i ser ajudat.



LES PRINCIPALS DADES

CURS 2021-22 DE L'ASSOCIACIÓ JUVENIL ESQUITX

ALUMNES PER EDATS

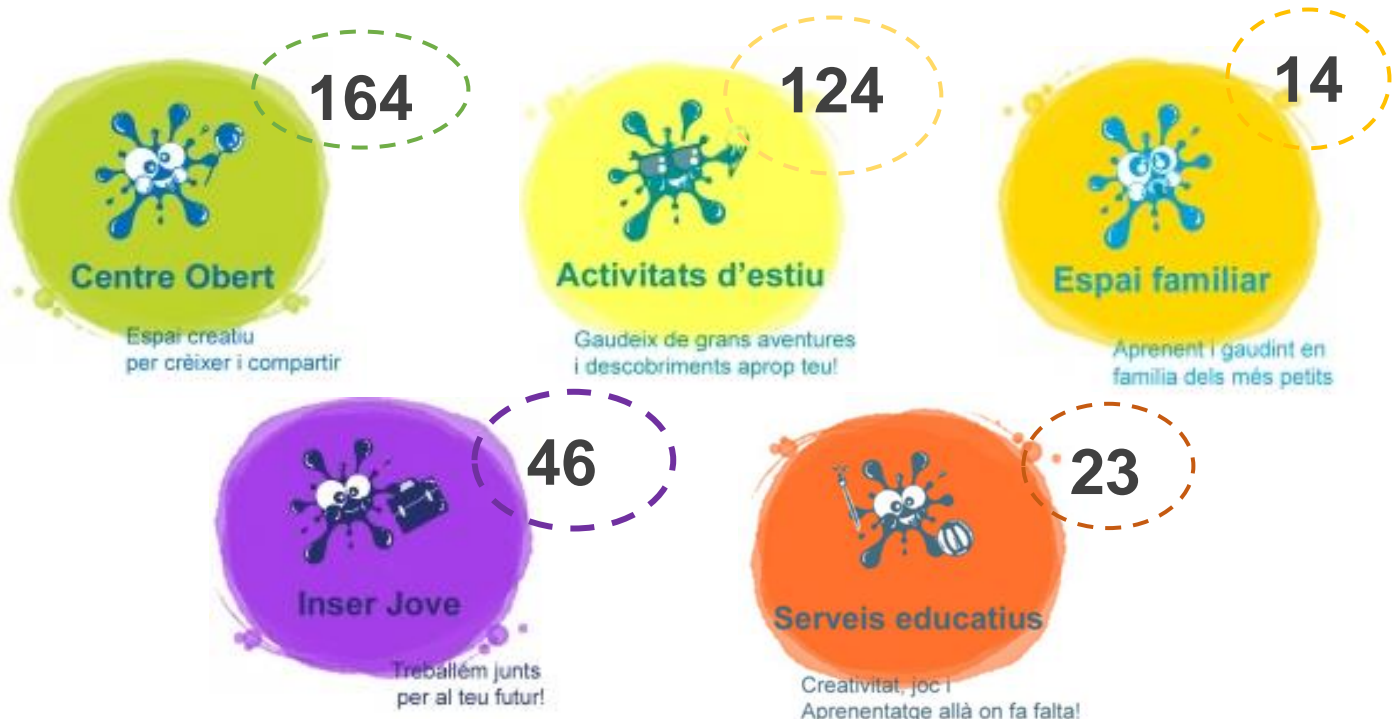


Total usuaris i usuàries → 247

Professionals contractades → 25

Voluntaris i Voluntàries → 12

NÚMERO DE PARTICIPANTS A CADA SERVEI





Estil educatiu de l'Associació Juvenil Esquitx:

Aquest és el **marc de referència** a nivell d'**estil educatiu**, l'entenem com a marc per totes les activitats i projectes.

- Oferir una **educació integral** en el temps de **lleure**.
- Desenvolupar actituds que facin possible la transmissió de **valors comunitaris**.
- Desenvolupar actituds de **compromís**.
- Promoure el valor de la **solidaritat**.
- Valorar als **altres** pel que són.
- Promoure la **sociabilitat** de l'individu sense perdre la personalitat.
- Respectar el dret a la **llibertat religiosa**.
- Respecte per la natura, la ciutat i el nostre **entorn**.
- Estimular l'interès per la **cultura** i les tradicions, i per altres cultures, treballant per una **societat intercultural**.
- Educació mixta, per la **igualtat de l'home i la dona**, el nen i la nena.
- L'educador/a com a **model** per als infants i joves



ESPAI FAMILIAR



Essent la infància una de les nostres raons de ser, no podem oblidar la primera etapa de vida, l'etapa dels 0 als 3.



14 Infants de 0 a 3 anys
5 nenes i 9 nens



14 Adults-Familiars
2 professionals

L'Espai Familiar de l'Esquix és un servei situat a Can Rull i Merinals adreçat a la **infància de 0 a 3** i a les seves **famílies**.

Té un caràcter **socioeducatiu**, ja que és un espai de relació i trobada dels infants i els adults on poden jugar plegats amb la presència i l'estímul de professionals.

Joc i relació que estimuli el **desenvolupament integral** de l'Infant i on les famílies puguin **compartir** les experiències de maternitat i paternitat, trobar **suport, informació i orientació** en la **criança i educació** de les criatures.



SIS CAN RULL



67 Infants de 4 a 12 anys



37 nens i 30 nenes



4 professionals

El **Servei d'Intervenció Socioeducativa (SIS)** és un **servei diürn** que realitza una tasca **preventiva fora de l'horari escolar**, que dona **suport**, estimula i potencia el desenvolupament de la personalitat, la socialització, l'adquisició d'aprenentatges bàsics i d'esbarjo i compensa les mancances socials de les persones ateses.

Aquest servei és en horari de tarda i entre altres objectius garanteix l'acollida, el berenar, la higiene i cura personal, el suport educatiu i de lleure.



ESQUITX JOVE



34 Adolescents de 13 a 16 anys



18 noies i 16 nois



2 professionals

L'**Esquix jove** és un servei diürn per **adolescents** que realitza una tasca preventiva fora de l'horari escolar, que dona suport, estimula i potencia el desenvolupament de la personalitat, la socialització, l'adquisició d'aprenentatges bàsics i d'esbarjo, a més compensa les mancances socials de les persones ateses.

Ajudem als i les joves a fer un bon seguiment i implicació en els **estudis**. A més els hi **acompanyem en la recerca de formacions futures**.



SIS MERINALS



68 Infants de 4 a 17 anys



39 nenes i 29 nens



5 professionals



2 persona en pràctiques

A **Merinals** també disposem d'un **Servei d'Intervenció Socioeducativa (SIS)** aquest va ser inaugurat l'any 2017 i s'ubica a la **Casa dels pins**.

L'equipament està dividit en dos espais diferenciats: la part de baix, participen infants de 4 a 12 anys i el 1r pis participen els i les adolescents i joves de 13 a 17 anys.

La Casa dels Pins també compta amb el servei d'estudi assistit i suport psicològic.

L'**estudi assistit** són grup de reforç escolar de 2 a 5 participants pensat per alumnes amb especials dificultats d'aprenentatge.



INSERJOVE



46 Joves de 15 a 30 anys



26 nois i 20 noies



1 Professional de referència

InserJove és **un projecte d'intervenció sociolaboral** per millorar l' **ocupabilitat** dels i les joves.

Acompanyem en el seu procés **d'inserció ocupacional**, aquells joves en situació de vulnerabilitat, que en aquests moments no treballen ni estudien.

Es treballen les competències bàsiques, les habilitats personals, les tècniques de recerca de feina i l'orientació laboral.

Ens basem en un **seguiment i acompanyament molt individualitzat** de cadascun dels nois i noies. Coneixent la seva realitat el guiem en l'elecció a retornar a l'àmbit formatiu que ha estat abandonat o a inserir-se al món laboral, o ambdues coses.



CASALS D'ESTIU



Un total de 124 participants



Un equip de 20 educadors i educadores als casals

2 persones en pràctiques



A L'ESTIU TOT ÉS DIFERENT

A l'estiu tots els serveis socioeducatius tant de **Can Rull**, com de **Merinals** és transformen en **Casals i Colònies d'estiu**.

- Casals d'Estiu de Can Rull de 3 a 16 anys amb un total de 74 infants i joves.
- Casals d'Estiu de Merinals de 3 a 16 anys amb un total de 50 infants i joves.

Els Casals de Can Rull s'han distribuït entre els espais de l'Escola d'adults de Can Rull i l'Escola Cifuentes i l'Institut Miquel Crusafont.

COLÒNIES D'ESTIU



Colònies d'estiu amb un total de 32 participants

Les Colònies d'estiu van tenir lloc a la **Casa de Colònies Mas den Pedro**, del **dilluns 18 al divendres 22 de juliol**.

Les colònies han estat una activitat on els infants han tingut l'oportunitat d'estar **5 dies gaudint d'activitats i fer pernoctació en un entorn en plena natura**. Els infants han treballat l'**autonomia** i s'han hagut d'implicar en els serveis, com poden ser la neteja de la casa, parar taula, la cura de les seves coses, etc.

El ritme de les colònies és intens, però és una activitat que els nens i nenes esperen durant tot el curs.





SERVEIS EDUCATIUS



Acollida Matinal 18 infants

A l'Escola Andreu Castells hem ofert el servei **d'acollida matinal** de 07:45 a 9 del matí, per tal que l'escola estigui oberta una hora abans i per facilitar a les famílies la conciliació entre vida laboral i familiar. En aquest servei han participat 18 infants amb un equip de dues persones.

CASAL MIGDIA RAI-ESO - BERENARS SALUDABLES



FUNDACIÓ
PROBITAS

Gràcies al suport de la **Fundació Probitas**, hem pogut garantir **els berenars per a 90 infants i adolescents**.

L'èxit ha estat introduir els iogurts sense sucre, humus, xocolata amb un alt percentatge de cacau i reduir galetes substituint-les per cereals de blat de moro.

També hem fet un **Casal de migdia menjador RAI ESO**, dinem junts, per **21 joves de 1er a 4rt d'ESO** que han gaudit del servei de menjador a part d'una proposta socioeducativa. Amb un equip de **2 educadors**.

Aquest programa respon, que la majoria d'Instituts no ofereixen serveis de menjador i per tant es perd l'opció a les beques menjador en els alumnes en situació de vulnerabilitat.

Un dels reptes ha estat que els adolescents vinguin a l'espai motivats i que incorporin bons hàbits d'alimentació saludable





FIVALÍN

Fivalin és un projecte anual de la **Fundació Gasol** que a través d'activitats en família es treballen aspectes relacionats amb l'alimentació saludable, l'activitat física, el somni i el descans i el benestar emocional.

Els infants de **Can Rull i Merinals** han format part d'aquest projecte durant el curs 2021-2022.



GIVINGTUESDAY I TEAMING A L'ESQUITX



1 € per la infància

AMB UN SOL EURO AL MES DES DE L'ESQUITX, TREBALLAREM PER LA IGUALTAT D'OPORTUNITATS I DRETS DELS INFANTS DEL NOSTRE BARRI



 Teaming
#undiaperdonar

El passat 29 de novembre del 2022, ens vam sumar a la campanya mundial de GIVINGTUESDAY un dia per donar.

Ho vam fer amb la plataforma TEAMING, on convidem a ser donant econòmic només per 1 € al mes.

Amb el lema 1 € per la infància, ens comprometem a treballar pels drets dels infants als nostres barris.

En aquest 2022, hem sigut a prop de 20 persones donants d'aquesta iniciativa on portem quasi 1.000 € recaptats al llarg de tot el temps que fa que estem donats d'alta en aquesta plataforma.

Agraïm a totes les persones que es van sumar a la iniciativa o ens van ajudar a fer difusió.

NOU LOCAL DE L'ESQUITX JOVE

Al novembre del 2022, un dels grans esdeveniments ha estat el nou local destinat a joves, que està situat al carrer García Lorca, número 30 i que substitueix l'altra local del carrer Schubert.

En aquest local a més a comptat amb el suport de Caixabank i Fundació Roviralta per tal d'adequar el local i el nou mobiliari.

Estem molt contentes perquè aquest local és molt més gran, lluminós i té exteriors.

En aquest espai estan ubicats els projectes d'Esquix Jove i Inserjove.



L'ARBRE DE NADAL DE CAN RULL I MERINALS

Merinals



Can Rull

L'Esquix ha participat en la proposta de l'Ajuntament de Sabadell en les iniciatives comunitàries de l'arbre de Nadal, on han participat les diverses entitats del barri, escoles i serveis com la biblioteca de Ponent o l'Associació de veïns.

Aquesta activitat va al voltant de la il·luminació d'un arbre de Nadal al barri.

I una encesa de l'arbre on es crida a tota la ciutadania a participar. On havia actuacions, un tió pels infants i xocolatada

Els infants de l'Esquix van participar en la decoració i fent unes actuacions.

SABADELL AMB VÀLUA 2022

El 21 d'octubre del 2022 va tenir lloc a l'auditori de Fundació 1859 Caixa Sabadell l'acte institucional de les primeres jornades de Sabadell amb Vàlua. Amb una ponència de Francina Alsina presidenta de la Taula de Tercer Sector de Catalunya que ens va parlar del "present i reptes de futur".

El dissabte 22 d'octubre va continuar en els jardinetes de l'antiga Caixa Sabadell les jornades obertes a la ciutadania on les entitats vam fer fira d'entitats amb activitats i actuacions diverses.

Aquest és un pas més cap a la consolidació de la Plataforma i el treball conjunt de les principals entitats socials de la ciutat de Sabadell.



FORMEM PART DE LA XARXA PROINFÀNCIA DE L'OBRA SOCIAL "LA CAIXA"

El Programa CaixaProinfància és una iniciativa impulsada per l'Obra Social "la Caixa" en el marc del seu **compromís social** amb els drets humans, la pau, la justícia i la dignitat de les persones.

L'Esquitx és una de les entitats referents i prestadora dels serveis de CaixaProinfància de la Xarxa de Sabadell.

El programa s'adreça a **nens, nenes i adolescents d'entre 0 i 18 anys** les famílies dels quals, en situació de pobresa econòmica relativa o extrema, són susceptibles d'estar o estan en procés d'atenció i/o acompanyament social i presenten mancances en les seves necessitats socials. En tot cas, es pretén treballar amb la màxima complicitat i corresponsabilització de les famílies en el procés de millora, per tal com se les incorpora al pla d'acció social i es maximitzen totes les possibilitats.

El programa pretén aprofitar la sinergia entre totes les iniciatives i recursos per permetre que els nens, les nenes i els/les adolescents i les seves famílies es desenvolupin amb la màxima autonomia i efectivitat. Això obliga a un esforç sistemàtic i continu de coordinació entre els diferents agents que treballen conjuntament amb cada nen o nena i la seva família.

L'Associació Juvenil Esquitx ha atès durant aquest curs a 80 famílies en aquest programa.

Impulsem el desenvolupament dels més petits per garantir-los referents sòlids per al futur i un nivell de benestar òptim que n'afavoreixi el creixement i la formació, **a través de:**

- **Serveis pro educació:**

- Reforç educatiu i equipament escolar
- Centres oberts
- Campaments i activitats d'estiu
- Tallers educatius familiars

- **Serveis pro salut:**

- Alimentació i higiene infantil
- Ulleres i audiòfons
- Suport psicològic

CaixaProinfància

**Treballem perquè
els nens siguin
només nens**



Obra Social "la Caixa"

Web: <https://obrasociallacaixa.org/ca/web/guest/caixaproinfancia-la-caixa-contra-pobresa-infantil>

COL·LABORACIONS AMB EMPRESES

En el 2022 hem vist que la solidaritat de les empreses ha anat creixement i hem rebut molts suports i estem molt agraïts.

Totes aquestes empreses han col·laborat amb donacions i donatius a fer possible els nostres projectes. Volem donar les gràcies en un 2022 que ha estat un any ple d'incerteses però ens han fet costat contribuir a fer de possible molts reptes com ara el pati de l'Esquix.



Amics i col·laboradors econòmics

VOLS SER AMIC ECONÒMIC?

AMB EL TEU SUPORT FAREM POSSIBLE MOLTES OPORTUNITATS PELS INFANTS I JOVES



No demanem un gran donatiu, només 3€ al mes.
(40€ a l'any)

Els amics i amigues que col·laboren econòmicament ens ajuden a consolidar i enfortir els nostres projectes.

Durant el 2022 hem consolidat 60 col·laboracions econòmiques de persones particulars.

Enguany aquest diners han anat destinats a beques d'estiu pels casals.

Tenim col·laboradors amb la plataforma Teaming, que es comprometen a donar 1 € mensualment i altres persones que son amigues econòmiques des de 40 € anuals a imports superiors.



RESUM ECONÒMIC 2022

Ingressos



Donatius (2.29%) Serveis educatius (45.45%)
Subvencions (52.26%)

411.914,66€
Ingressos

2,28 %

9.395,23 €

Donatius

45,31 %

186.587,98 €

Serveis educatius

52,41 %

214.541,45 €

Subvencions

Subvencions



Públiques (38.7%) Privades (61.3%)

38,72%

83.021,89€

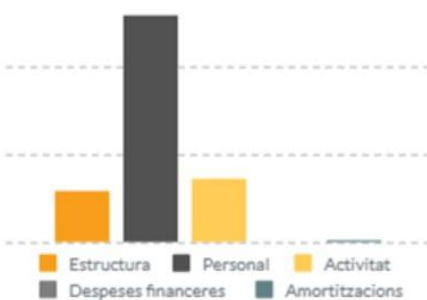
Públiques

61,28 %

131.519,56 €

Privades

Despeses



Estructura Personal Activitat
Despeses financeres Amortitzacions

424.073,61 €

Despeses / Amortitzacions /
Despeses financeres

14,96%

63.405,54 €

Personal
d'estructura

64,98 %

275.371,60 €

Personal de
projectes

18,79 %

79.656,56 €

Activitat

0,40 %

1.678,73€

Despeses financeres

0,93 %

3.961,18€

Amortitzacions

Resultat abans impostos



Ingressos
411.914,66€

Despeses
424.073,61€

-12.158,95 €

AJUTS I SUBVENCIONS 2022

214.541,45€

38,72 %

83.021,89 €

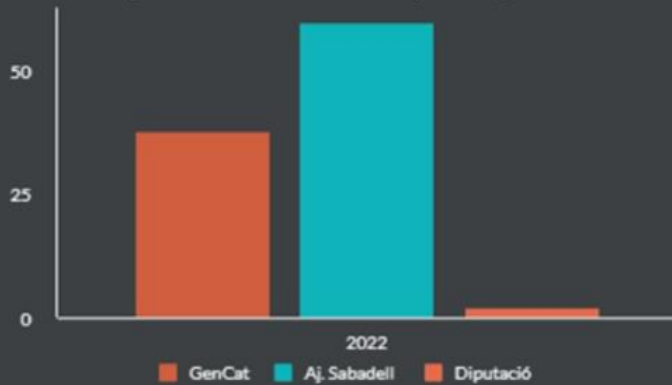
Públiques

61,28 %

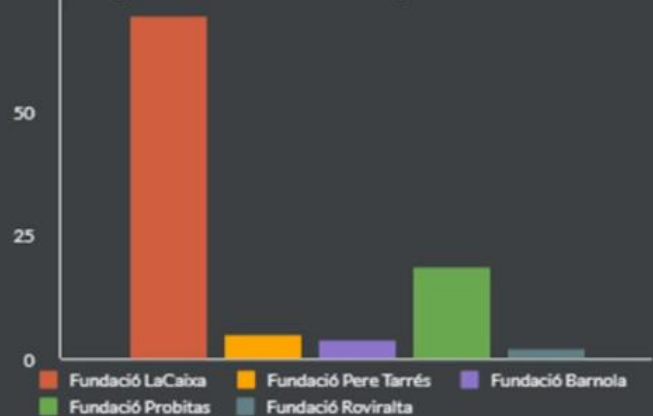
131.519,56 €

Privades

Ajuts i subvencions públiques



Ajuts i subvencions privades



COMPARATIVA 2021-2022



Resultat any 2021: 2.287,42 €



Resultat any 2022 12.158,95 €

TREBALL EN XARXA

SENSE VOSALTRES TOT SERIA MÉS DIFÍCIL



L'Esquitx no seria possible sense els finançadors, sense les moltes sinergies que s'estableixen amb Entitats, serveis, professionals, però també volem reconèixer a l'Institut Sabadell, l'Institut Miquel Crusafont, Escola d'adults de Can Rull, l'Escola Cifuentes, Centre Cívic de Can Rull, Escola Andreu Castells i Casal Cívic de Merinals per sempre obrir-nos les seves portes.

Una de les dificultats com entitat son els espais, reduïts i el fet de poder comptar amb les sinergies, la confiança d'obrir-nos les vostres portes per fer ús de les vostres instal·lacions, de manera puntual o permanent és una oportunitat per centenars d'infants i joves, que es poden beneficiar dels nostres serveis.

Des d'aquesta memòria volem donar les **gràcies** per la vostra generositat i voluntat de transformació social.

FORMEM PART DE:



COL·LABOREN:



ASSOCIACIÓ JUVENIL ESQUITX:

📍 Carrer Turina 44-46 local
08206, Sabadell.

☎ 937257793

info@esquitxsb.org

www.esquitxsb.org

Segueix-nos a les xarxes socials:



@esquitx_sbd



@esquitx



@esquitxsb



@esquitx