



# ESQUITX

Educació en el lleure i Acció social



Treballem per la cohesió social i la igualtat d'oportunitats per infants i joves

# Qui som

**L'Esquitx som una entitat que fa 30 anys ens dediquem a l'acció social i l'educació en el lleure per infants i joves, compromesa amb els drets dels infants.**



Incidim activament en activitats que fomenten la inclusió i la cohesió social, especialment en el barris de Cifuentes, Can Rull i Merinals de Sabadell.

## Els nostres valors

- Educació integral en el temps de lleure
- Compromís
- Solidaritat
- Igualtat
- Respecte a la natura i a la persona
- Interculturalitat

# Com treballem

El nostre treball diari es basa en els següents pilars:

**No volem ser dependents dels ajuts assistencials**

Som una entitat que treballa perquè les persones siguin autosuficients, perquè sabem que l'educació i l'acció social són transformadores.



**Volem contribuir a fer una societat inclusiva**



Mitjançant la proposta d'un treball comunitari, la defensa dels drets dels infants i proposant polítiques que ajudin a fer una societat més justa



# Com treballem

## Fem una tasca de suport

De suport a les necessitats dels infants i les seves famílies, complementant l'acció social de l'administració pública.

## Creiem en un model intercultural

I d'inclusió social, on totes i tots som ciutadans de ple dret.

## Fem prevenció

I ens anticipem als factors de risc.

## Coordinació i xarxa

Col·laborem amb les escoles, els instituts i les associacions, oferint serveis de qualitat referents a l'educació en el lleure i l'acció social



# Els nostres projectes



**Infantils**

Espai creatiu per  
crèixer i compartir

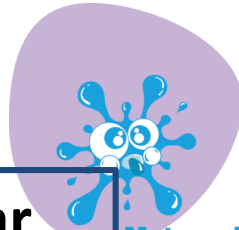
**Centre d'Atenció  
Diürna**



**Jove**

El teu espai per gaudir  
de les teves aficions

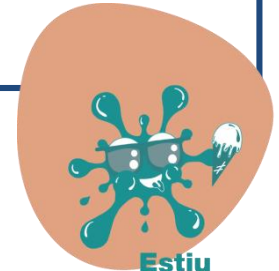
**Espai Familiar**



**Maternoinfantil**

Aprenent i gaudint en  
família dels més petits

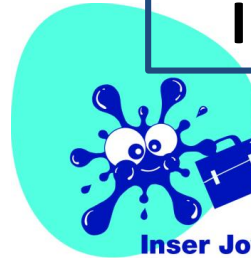
**Casals i colònies  
d'estiu**



**Estiu**

Gaudeix de grans aventures  
i descobriments aprop teu!

**Inserjove: ocupabilitat**



**Inser Jove**

Treballem junts  
per al teu futur!



**ESQUITX**

Educació en el lleure i Acció social

# Centres d'Intervenció Socioeducativa Can Rull -Merinals



Cada tarda quan surten de l'escola oferim les activitats socioeducatives.

Amb els nens i nenes de 3 a 12 anys treballem l'acollida, els hàbits d'higiene, el berenar, reforç escolar i l'activitat de lleure com un espai socioeducatiu.

Gestionem dos centres el de Can Rull (64 places) i el de Merinals (35 places).



El 2018 es van atendre 94 infants de 3 a 12 anys

# Esquitx Jove i Servei Socioeducatiu per joves

Als joves els oferim un espai socioeducatiu de trobada amb els seus iguals cada tarda, treballem l'acompanyament a l'àrea dels aprenentatges escolars com l'acompanyament en el lleure.



És un espai d'acollida, de joc compartit amb altres joves, treballem habilitats socials, preocupacions, valors cívics i comunitaris, en un entorn educatiu i de proximitat. A Can Rull oferim 35 places i Merinals 35 places.



El 2018 es van atendre 70 joves de 12 a 16 anys



# Inserjove



InserJove és el projecte de L'Esquitx d'intervenció sociolaboral per millorar la ocupabilitat dels joves.

La finalitat és acompanyar en el seu procés d'inserció ocupacional aquells joves en situació de vulnerabilitat que en aquests moments no treballen ni estudien.

Es treballen les competències bàsiques, les habilitats personals, les tècniques de recerca de feina i l'orientació laboral.



**El 2018 es van atendre 70 joves entre els 16 i 29 anys.**



# Casal migdia per adolescents

Aquest és un servei socioeducatiu adreçat alumnes de Secundària, on s'ofereix menjador i al mateix temps activitats de reforç escolar i activitats d'educació en el lleure.



El servei es fa a l'Institut Sabadell i dona cobertura alumnes de Merinals i Can Rull.



**El 2018 hi van  
participar 30  
adolescentes de  
12 a 17 anys**



**ESQUITX**  
Educació en el lleure i Acció social

# Espai familiar Can Rull i Merinals

Aquest espai s'ofereix a les famílies en situació de vulnerabilitat. L'objectiu és estimular educativament als infants d'entre 0 a 3 anys i ajudar en la relació i vincles pares i fills.



**El 2018 hi van  
participar 16  
famílies de nens i  
nenes d'1 a 3  
anys amb els  
seus pares i  
mares**

# Esplai Can Rull



**Infantil**  
Espai creatiu per  
créixer i compartir

És una activitat de cap de setmana, que principalment es desenvolupa els dissabtes per la tarda.

Cada dissabte, els infants tenen activitats al voltant de l'eix de motivació, es realitzen activitats diverses d'educació en el lleure per treballar valors i potenciar la sociabilització dels infants. També es fan sortides a Barcelona, a la muntanya, a la neu, a la platja, ...

El 2018 es  
van atendre  
40 infants de  
3 a 14 anys



# Serveis educatius

Vinculats amb el barri, les seves escoles, instituts i equipaments, oferim serveis educatius de qualitat.

Així doncs, amb estreta relació i confiança amb l'Institut de Sabadell, gestionem el projecte de SUPORT A L'ESTUDI.

Per altra banda, a l'Institut, col·laborem en la gestió del projecte CONEIXEM ELS OFICIS que desenvolupa el Vapor Llonch conjuntament amb l'Institut Sabadell.

A l'escola Andreu Castells hi realitzem L'ACOLLIDA MATINAL de 8 a 9 del matí cada dia i l'extraescolar de CREATIVITAT I JOC de dilluns a divendres des de les 16.30 a les 17.30. Dirigida a tots els nens i nenes de l'escola des de P3 a 6è.



# Colònies i casals d'estiu



**Estiu**  
Gaudeix de grans aventures  
i descobriments aprop teu!

Durant les vacances escolars realitzem casals i colònies, activitats que ens permeten treballar l'educació en valors i donar continuïtat al treball fet al llarg de tot el curs amb els infants i joves



**El 2018 han  
participat 130  
infants i joves**

# El Voluntariat



El voluntariat és molt important a la nostra entitat. Els principals projectes són l'esplai de dissabtes, les colònies d'estiu i el suport a altres activitats de l'entitat.

També el projecte de Kilòmetre Solidari ha aplegat 60 persones que han corregut per l'esquitx.

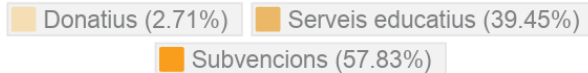
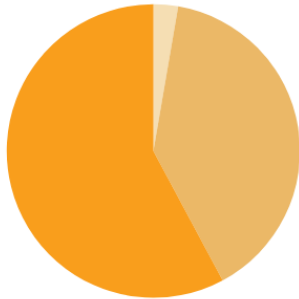


**El 2018 van  
passar 20  
voluntaris/es**



# Gestió econòmica

## Ingressos



**439.813 €**  
Ingressos

**2,71 %**

**11.934,1€**

Donatius

**39,45 %**

**173.524,9 €**

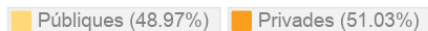
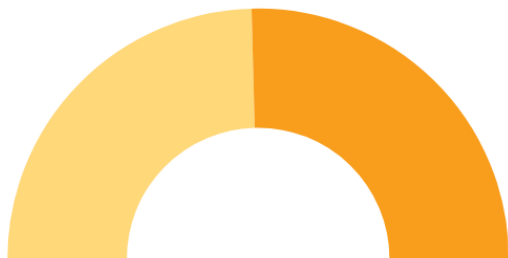
Serveis  
educatius

**57,83 %**

**254.354 €**

Subvencions

## Subvencions



**48,97 %**

**124.557,1 €**

Públiques

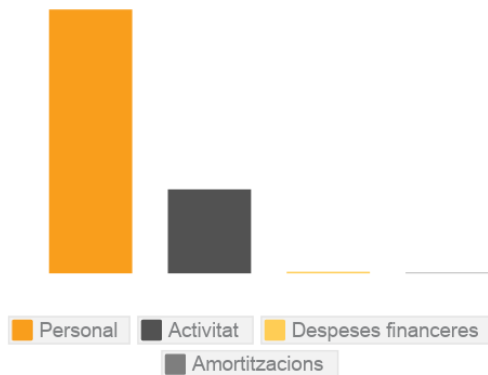
**51,03 %**

**129.796,8 €**

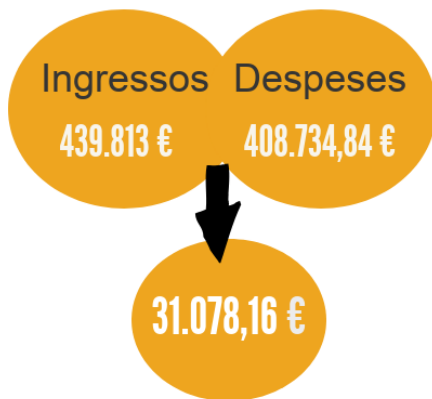
Privades

# Gestió econòmica

## Despeses



## Resultat abans impostos



**408.734,84 €**

Despeses / Amortitzacions /  
Despeses financeres

**82%**

**308.177,35 €**

Personal

**17,45%**

**98.066,08 €**

Activitat

**0,70%**

**1.830,30 €**

Despeses financeres

**0,25%**

**661,11 €**

Amortitzacions



# Moltes gràcies!



**ESQUITX**  
Educació en el lleure i Acció social